

ニストメディカルセンター

柏木ビル

NMC柏木ビル

完成

新しい生活様式に
根ざしたクリニックに最適

クリニック(近隣)・薬局(店舗前)
専用駐車場有り

敷地内共用部に緊急車両区画、
優先車両区画を確保

※イメージ

クリニック・薬局 テナント募集集中

クリニック

薬局

地域医療の担い手となる院長先生・かかりつけ薬局募集。
子平町や貝ヶ森エリアから市内中心部に向かう通勤・通学路に立地しています。

- 東北大学病院、仙台厚生病院、東北公済病院、東北福祉大学せんだんホスピタル等に近く幅広い病診連携が容易です。
- 薬局は駐車場、駐輪場付き路面店になりますので、地域のかかりつけ薬局経営に最適です。店外での薬の受け渡しが可能な間取りになっています。

仙台の「医療」の要となる 「柏木エリア」

ニストメディカルセンター柏木ビル

成熟した住宅街に隣接する柏木。
医療施設にふさわしい理想のロケーション

医療の要として注目されている「柏木エリア」だから
信頼性が高い医療施設としての位置づけが可能です。

北仙台・八幡、国見・貝ヶ森の閑静な住宅街に加え
マンションが立ち並び発展著しい上杉にも近く

複数の住宅街・商圈・文教地区の中心部に位置する柏木。

地域の皆様のかかりつけ医、かかりつけ薬局として安定した経営が見込めます。



仙台市営バス

「星陵町」バス停 徒歩 **4分** (320m)

仙台市営バス・宮城交通

「歯学部・東北会病院前」バス停 徒歩 **9分** (650m)

運行本数の多い最寄りのバス停

仙台市営バス「東北大学病院前」バス停

募集テナント

A クリニック

専有面積: 125.14㎡ (約37.85坪)

月額賃料 **¥360,000円** (税別)

共益費 ¥50,000円 敷金 月額賃料の6ヶ月分

B クリニック

専有面積: 129.53㎡ (約39.18坪)

月額賃料 **¥370,000円** (税別)

共益費 ¥50,000円 敷金 月額賃料の6ヶ月分

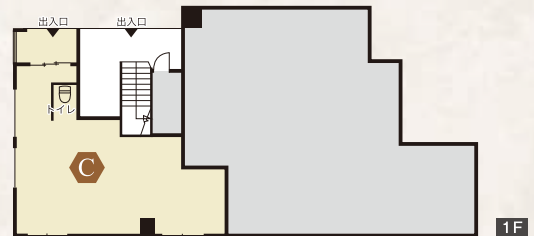
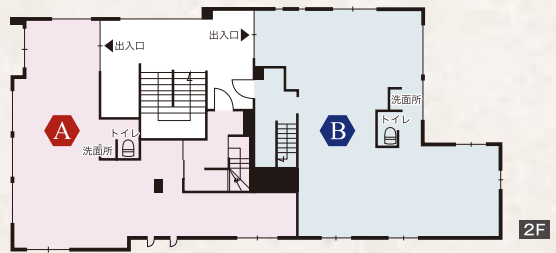
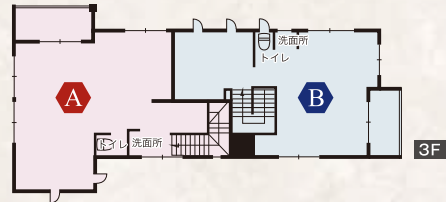
C 薬局

専有面積: 49.80㎡ (約15.06坪)

月額賃料 **¥200,000円** (税別)

共益費 ¥30,000円 敷金 月額賃料の6ヶ月分

クリニック・薬局が併設する複合医療施設



- ◆物件名 ニストメディカルセンター柏木ビル
- ◆所在地 仙台市青葉区柏木2丁目5-12
- ◆建物構造 重量鉄骨造3階建て
- ◆建築年月 2020年12月
- ◆入居日 即日(スケルトンのため内装工事の工期による)
- ◆契約 定期借家契約(20年)
- ◆募集区画 3区画
- ◆募集面積 A.125.14㎡ B.129.53㎡ C.49.80㎡
- ◆募集科目 A.クリニック B.クリニック C.薬局
- ◆本体設備 駐輪場、防犯カメラ(共用部及び敷地内駐車場)
- ◆各戸設備 トイレ、小型電気温水器
- ◆内部造作 スケルトン引渡し(内部造作無し)内部仕上げ済みの場合はご相談ください
- ◆保険等 火災保険要
- ◆備考 【入居条件】保証会社利用必須
初回保証委託料/賃料等合計額の80% 年間保証委託料/賃料等合計額の10%
- ◆取引態様 代理

敷地内駐車場3台(1台は障がい者等用)
近接専用駐車場11台
敷地内に緊急車両用スペース有り
1台 8,000円(税別)

ご見学希望・テナント入居のお問い合わせは…



宅建業免許:国土交通大臣免許(10)第3219号 (公社)宮城県宅建物取引業協会会員

積水ハウス不動産東北株式会社 ☎022-224-7521

営業時間/9:00~18:00
定休日/毎週土・日曜日、祝祭日

仙台南賃貸営業所 〒980-8439 仙台市青葉区本町2丁目16-10(メットライフ仙台北町ビル1F)

土地オーナーさまと 法人・事業者さまを 結ぶトータルサポート体制



豊富なネットワークとグループ力で土地オーナーと事業主の
双方のニーズに最適なマッチングとプランをご提案します

専門知識のあるスタッフが事業計画の立案から参画してコンサルティングを
行い、マーケティング調査を実施します。そのうえで、立地・敷地に適した事業
計画をご提案。また、長年培ってきた医療・介護分野での豊富なネットワークを
駆使し、オーナー様との最適なマッチングを図ります。引き渡した後のアフ
ターケアも手厚く、長期にわたり資産価値を維持します。

設計・施工 医院開業・土地活用に関するご相談は…



宅建業免許:国土交通大臣免許(15)第540号 建設業許可:国土交通大臣許可(特・般-2)第5295号 (一社)不動産協会会員 (公社)首都圏不動産公正取引協議会加盟

積水ハウス株式会社 ☎0120-286-622

営業時間/9:00~18:00
定休日/毎週土・日曜日、祝祭日

東北シャームゾン支店 〒980-8439 仙台市青葉区本町2丁目16-10(メットライフ仙台北町ビル1F)