

42-10

(座標種別：図上測定)

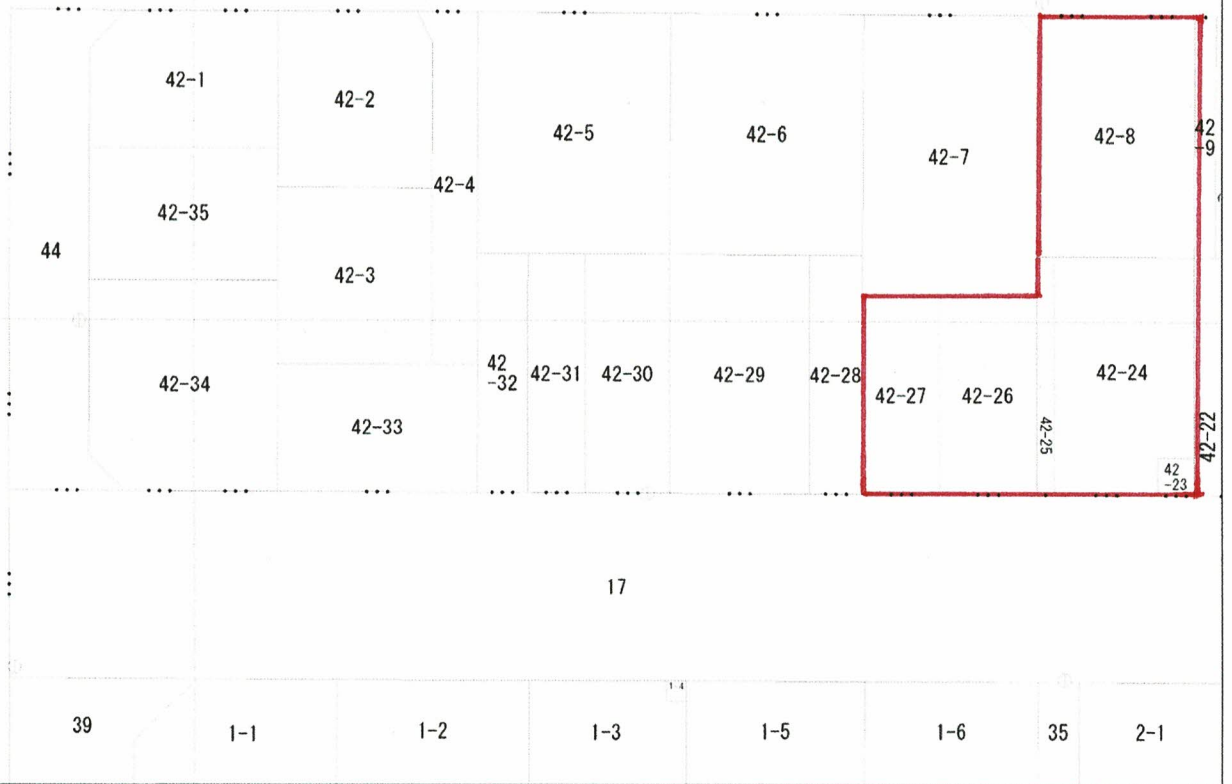
-4597.967

-21640.956



地区外

地区外



地区外

-21638.956

-4722.967

(座標種別：図上測定)

(注) 国土交通省国土地理院が公表した座標補正パラメータ(touhokutaiheiyouoki2011.par)による修正がされています。

地番 区域 見出	船岡新栄 3丁目
	船岡新栄4丁目

請求 部 分	所 在	柴田郡柴田町船岡新栄三丁目				地 番	42番5				
出 縮 力 尺	1/500	精 度 区 分	甲二	座 標 系 番 号 又 は 記 号	X	分 類	地図(法第14条第1項)		種 類	土地区画整理所在図	
作 成 年 月 日	平成14年3月29日			備 付 年 月 日 (原図)	平成14年9月10日			補 記 事 項			