

《支倉メディカルビル》



居抜き物件につき、
開業費用のコストダウン
が可能です！



＊2～4階産婦人科・5階歯科 稼働中！

＊築浅でデザイン性の高い建物です！

＊西公園通・広瀬川沿いにつき、視認性・眺望共に良好です！

・現地内覧可能！東北支店(仙台市内)担当者にてご対応致します。



【東証一部上場】フージャースグループ
株式会社フージャースアセットマネジメント
国土交通大臣免許(1)第9090号
〒103-0022
東京都中央区日本橋室町4-3-16柳屋大洋ビル2階

TEL: 080-7412-8489

TEL: 03-3243-2712

FAX: 03-3272-6961

※6階のみの検討は不可

建物情報	構造	鉄骨造 6階建
	所在	宮城県仙台市青葉区支倉町1-31
	交通	仙台市地下鉄「勾当台公園駅」より 徒歩約10分
	竣工	2013年3月
	入居時期	即入居可
102	面積	21.19坪(70.05㎡)
	賃料(税別)	275,470円(13,000円/坪)
	共益費(税別)	42,380円(2,000円/坪)
	用途	クリニック・店舗・事務所
	現況	居抜き(現況渡し)
601	面積	48.01坪(158.72㎡)
	賃料(税別)	480,100円(10,000円/坪)
	共益費(税別)	96,020円(2,000円/坪)
	用途	クリニック・店舗・事務所
	現況	居抜き
諸条件	契約形態	普通借家契約
	敷金	賃料6か月分 償却なし ※保証会社利用による減額等応相談
	B工事費	テナント様の内装工事設計内容に伴い 指定業者によるB工事発生
	火災保険	借家人賠償責任補償付火災保険加入 のこと
	その他	フリーレント等応相談 ガス配管・ガス設備はありません。

※ 引渡しの状態は現況を優先します

◎ 仲介業者様へ 内見：現地対応

担当: 利井(トシイ)

案内方法	現地対応	手数料負担の割合
取引形態	貸主	貸主: 0 借主: 100
HP掲載	可 (レンズ以外)	元付: 0 客付: 100

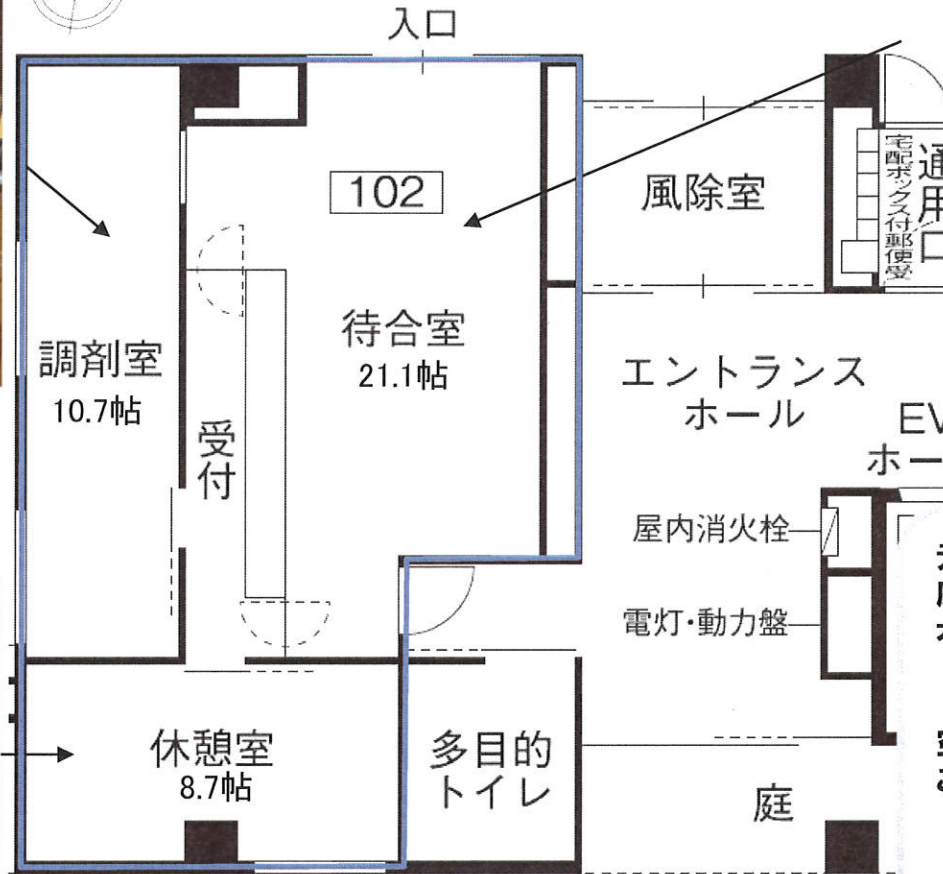
《支倉メディカルビル》102区画 間取り図

102

21.19坪 (70.05㎡)

西公園通り

車路 → → →



★入口は自動ドア



元薬局の居抜物件につき、
床はフローリング、天井はクロス貼り！
オシャレな内装になっております！

空調設備、電気設備、給排水設備
ございます！

初期費用を抑えられ、
ご入居後、すぐに営業開始出来ます！



【東証一部上場】フージャースグループ
株式会社フージャースアセットマネジメント
国土交通大臣免許（1）第9090号
〒103-0022
東京都中央区日本橋室町4-3-16柳屋大洋ビル2階

TEL:080-7412-8489

TEL:03-3243-2712

FAX:03-3272-6961

担当: 利井(トシイ)

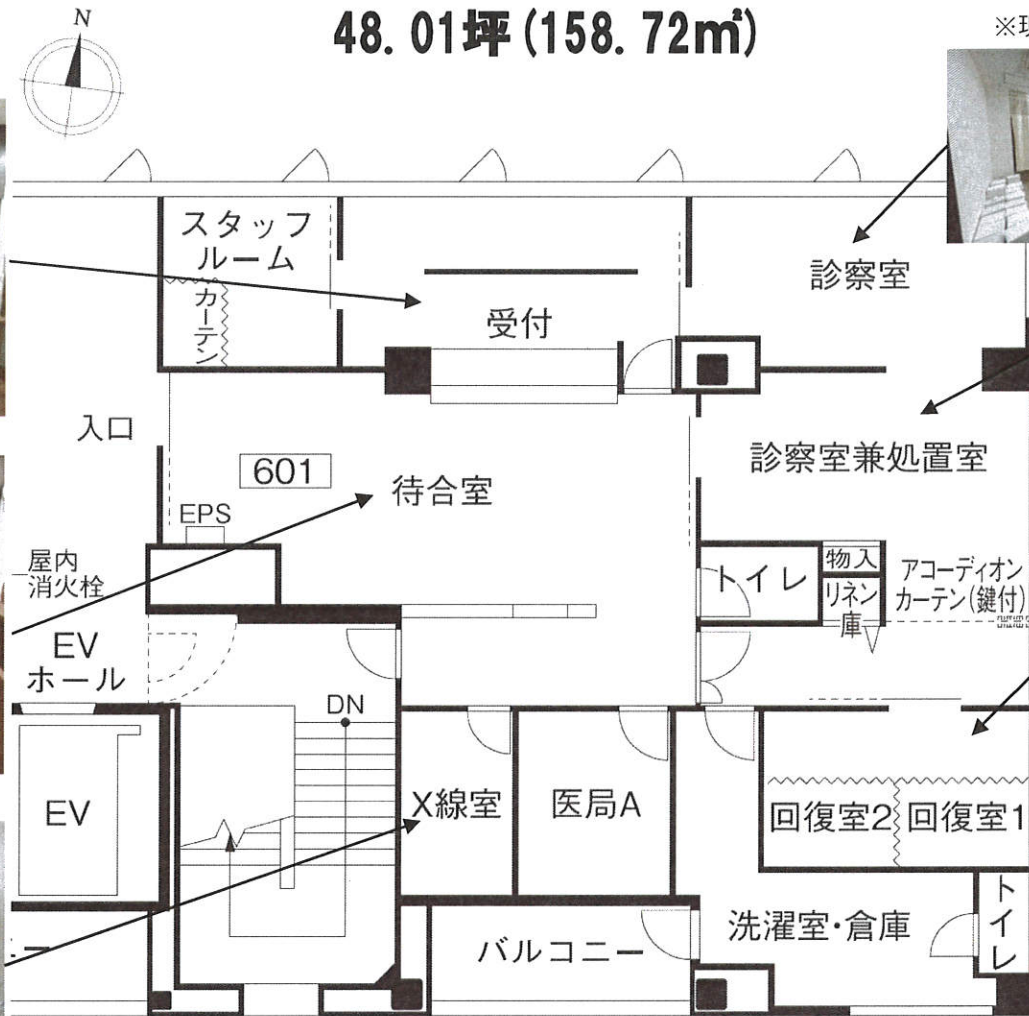
案内方法	現地対応	手数料負担の割合
取引形態	貸主	貸主:0 借主:100
HP掲載	可 (レインズ以外)	元付:0 客付:100

《支倉メディカルビル》601区画 間取り図

601

48.01坪 (158.72㎡)

※現状、事務所・倉庫として使用しております。



元肛門科の居抜物件につき、レントゲン・家具・ベッド等必要設備も充実しております！

空調設備、電気設備、給排水設備ございます！

初期費用を抑えられ、ご入居後すぐに営業開始出来ます！



【東証一部上場】フージャースグループ
株式会社フージャースアセットマネジメント
 国土交通大臣免許 (1) 第9090号
 〒103-0022
 東京都中央区日本橋室町4-3-16 柳屋大洋ビル2階

TEL: 080-7412-8489

TEL: 03-3243-2712

FAX: 03-3272-6961

担当: 利井(トシイ)

案内方法	現地対応	手数料負担の割合	
取引形態	貸主	貸主: 0	借主: 100
HP掲載	可 (レインズ以外)	元付: 0	客付: 100