

貸店舗・事務所(一部)

仙台駅

仙台市青葉区本町1丁目

専有面積
295.00㎡

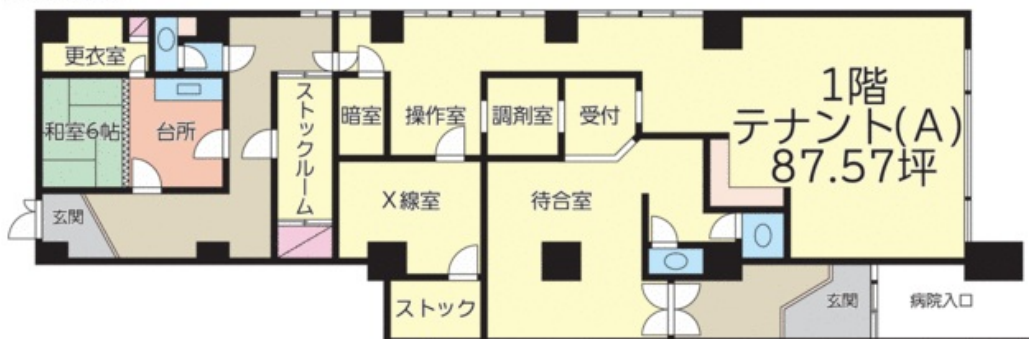
築年月
1982年08月

引渡可能時期
相談

医療向け仕様の専用区画 仙台駅から徒歩8分の好立地

チェックポイント！

駐輪場有(無料),主要採光面：東向き,飲食店不可,土日・祝日利用可,専有部分にトイレあり,給湯,都市ガス,エアコン,光ファイバー,電動シャッター



物件種目	貸店舗・事務所(一部)
最寄駅	仙台
賃料	121.00万円
貸付条件	礼金1ヶ月 敷金3ヶ月 保証金なし

物件所在地	宮城県仙台市青葉区本町1丁目		
交通	J R東北本線 仙台 徒歩8分		
建物	建物名	オーロラビル 1Fテナント(A)	
	構造・規模	S R C 14階建/1階部分	
	使用部分積	295.00㎡	間取タイプ ワンルーム
	間取内訳		
築年月	1982年08月	契約期間	10年
管理費等	なし 共益費230,000円/月		
土地面積		用途地域	
駐車場	有 27,500円/月		
現況	居住中	引渡可能時期	相談
接道状況(角地・間口)			
設備	専有部分にトイレあり,給湯,都市ガス,エアコン,光ファイバー,電動シャッター		
備考	水道・電気・ガス代(実費精算) 6ヶ月未満で解約した場合、違約金として賃料の3ヶ月。1年未満で解約した場合、違約金として賃料の2ヶ月。1年以上2年未満で解約した場合、違約金として賃料1ヶ月を賃貸人に支払う。 保険等：要 利用駅1：仙台市営地下鉄南北線 仙台 徒歩8分 利用駅2：仙台市営地下鉄南北線 勾当台公園 徒歩8分		

この図面は物件情報の一部を抜粋して掲載しております。(現況優先)

入居日・引渡日変更や付帯条件、別途料金等が発生する場合がありますのでご確認ください。

at home

infosheet 物件番号 69868032029

宮城県知事免許(5)第5229号 〒980-0014 宮城県仙台市青葉区本町1丁目13-32 オーロラビル2F

株式会社オーロラビル

TEL: 022-224-3571 FAX: 022-726-6733 定休日: 日、祝

■取引態様: 媒介