

物件概要	所在地	宮城県仙台市宮城野区榴岡2丁目5番5号			
	交通	JR「仙台駅」東口 徒歩2分			
	構造	木造	規模	地上7階建	
	敷地面積	74.29 坪	延床面積	342.20 坪	
		245.58 m <sup>2</sup>		1131.25 m <sup>2</sup>	
	用途	事務所・店舗	エレベータ	1基	
	設計・施工	株式会社シェルター	竣工	2021年2月	

基本設備概要	警備	機械警備	天井高	1・2階2,600mm 3-6階2,500mm	
	空調	個別空調	床仕様	3～6階タイルカーペット	
	床構造	OAフロア標準(3～6階) 190mm		通信	光通信設備あり
	エントランス開閉	月～日 7:00		～	23:00
	その他	ワンフロアワンテナント、トイレ・給湯室専有 1・2階スケルトン仕様 各室給水13φ引込あり <div><a href="https://onl.la/318Vigy">VR画像 https://onl.la/318Vigy</a></div>			

備考	・BELS省エネ性能きら星5つ取得物件 ※設計一次エネルギー消費量63%削減(m <sup>2</sup> ・年)					
----	--	--	--	--	--	--

室番	面積	敷金		賃料		入居日	備考
		敷金	月額(円)	共益費	月額(円)		
1 階	36.71 坪 121.35 m <sup>2</sup>	相談	30,000/坪	賃料込		即日	OAフロアなし
2 階	39.23 坪 129.68 m <sup>2</sup>	相談	25,000/坪	賃料込		即日	
4 階	42.84 坪 141.62 m <sup>2</sup>	相談	20,000/坪	賃料込		即日	
6 階	42.84 坪 141.62 m <sup>2</sup>	相談	20,000/坪	賃料込		相談	原状未回復

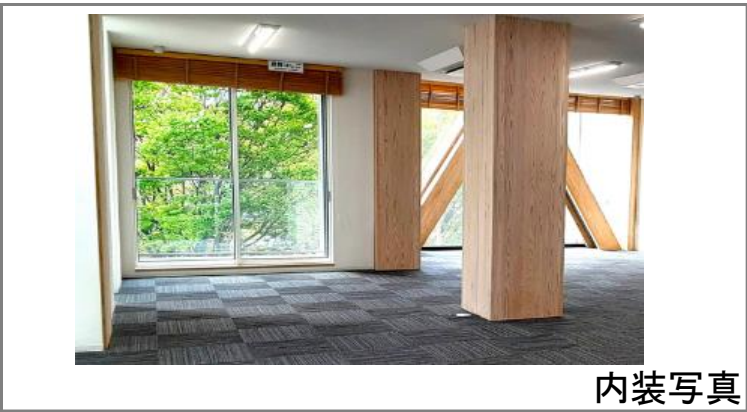
※ 別途消費税が必要となります。



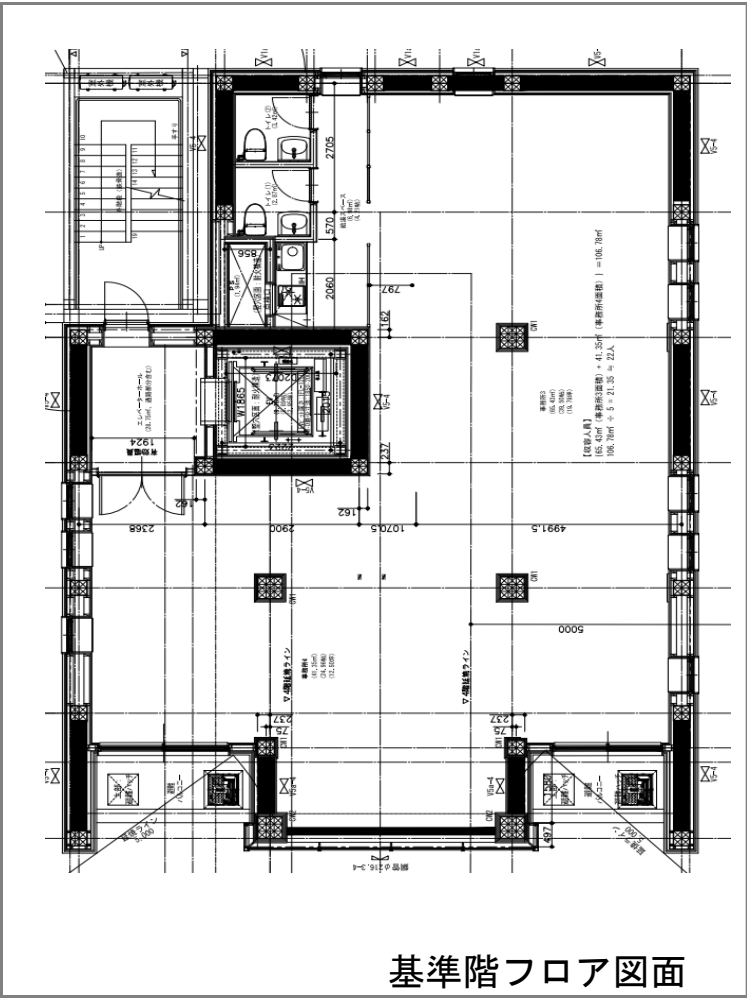
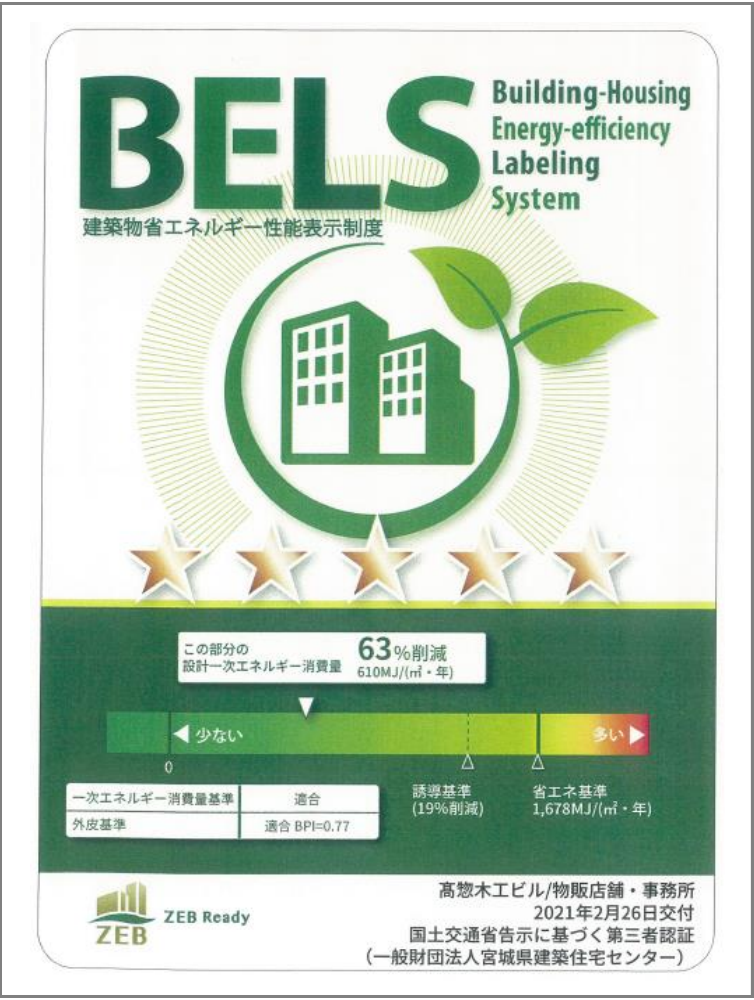
外観写真



案内図



内装写真



基準階フロア図面

運営  
管理

山京ビルマネジメント株式会社 東北営業所  
TEL 022-212-5775 FAX 022-212-5776

〒980-0014  
宮城県仙台市青葉区本町1-13-22  
仙台松村ビル 5F  
東北営業所  
担当: 安齋・齊藤・木村・松田

・ 募集面積は少数点第三位以下表示しておりません。  
・ 基本設備概要、空調設備は現況優先とします。  
・ 賃料、共益費は別途消費税対象となります。  
・ 賃貸条件、物件概要は変更する可能性がありますので、  
ご契約内容の詳細は各建物の賃貸借契約書等でご確認下さい。  
価格有効期限 2025年2月19日