

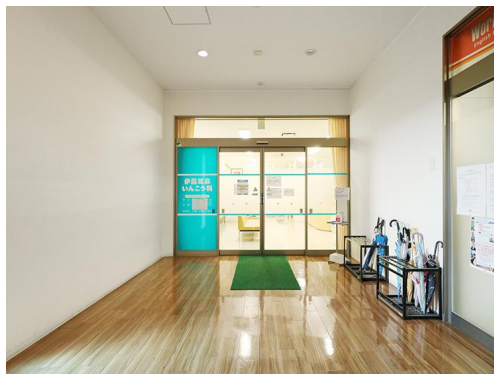
あすとクリニックモール2階
2024年5月から使用開始
予定！

定期借家契約
(2030年10月まで)

- 敷金6ヵ月
- 礼金1ヵ月

条件等お気軽にご相談ください！！

貸テナント(一部)



2階店舗前



周辺環境

●2階(197.98㎡):賃料90.20万円

管理費あり

金額応相談

●募集業種:

美容サロン・クリニック...等

◆建物名

あすとクリニックモール

◆物件所在地

宮城県仙台市太白区あすと長町4丁目2-10

◆交通

JR東北本線 長町 徒歩6分
地下鉄南北線 長町 徒歩8分

◆築年数

2010年11月

◆契約期間

定期借家(2030年10月31日まで)

◆設備

エレベーター

◆備考

※引き渡し状態要確認
※コインパーキングあり

宮城県知事免許(2)第6507号 〒980-0014 宮城県仙台市青葉区本町1丁目10-12 Sビル402号

株式会社 KURASHITO

TEL:022-393-5844 FAX:022-393-5845 MAIL:info@kurashito.co.jp http:kurashito.co.jp

平面図 2F

貸床面積 197.98㎡

